



# Agenda

- 01** GESUNDHEITSSTRATEGIE ALS BASIS FÜR DAS BGM
- 02** GANZHEITLICHE KENNZAHLENBETRACHTUNG ZUR GESUNDHEIT IN DER ALLIANZ
- 03** BGM-HIGHLIGHTS

# Unser aller Wohlbefinden ist einer der Schlüssel zum Erfolg



Die Corona-Pandemie brachte für viele Menschen zusätzliche Herausforderungen für die individuelle Gesundheit.

Kontaktbeschränkungen und auch wirtschaftlichen Sorgen können insbesondere auf die psychische Gesundheit negative Auswirkungen haben.



Deshalb möchten wir die mentale und körperliche Gesundheit aller Mitarbeiter:innen mit einem breiten Angebot unterstützen.

Wir bieten Leistungen z.B. vom Sportangebot bis zur psychischen Gefährdungsbeurteilung.



# Die Charta „Gesund Leben – Gesund Arbeiten – Gesund Führen“ als Basis



## Unsere Vision

### „We secure your future“

Gemäß unseres Purpose wollen wir mit unserer Gesundheitsstrategie die Themen **Gesundheit und Wohlbefinden** noch stärker in den Fokus rücken.

Unser Ziel ist eine **Kultur des gesunden Miteinanders und der Achtsamkeit** zu etablieren, um das Spannungsfeld von Erreichbarkeit und Abgrenzung, Eingebundenheit und Autonomie sowie Produktivität und Erholung erfolgreich und gesund zu gestalten. Der ganzheitliche Ansatz von Gesundheit beruht auf dem **Zusammenspiel von körperlicher, geistiger und sozialer Gesundheit.**



## Unsere Leitlinien

Mit der **Charta „Gesund Leben – Gesund Arbeiten – Gesund Führen“** setzen wir die Basis für ein umfangreiches Betriebliches Gesundheitsmanagement (BGM) und verpflichten uns, die Voraussetzungen für eine gesunde Arbeitsumgebung zu schaffen.

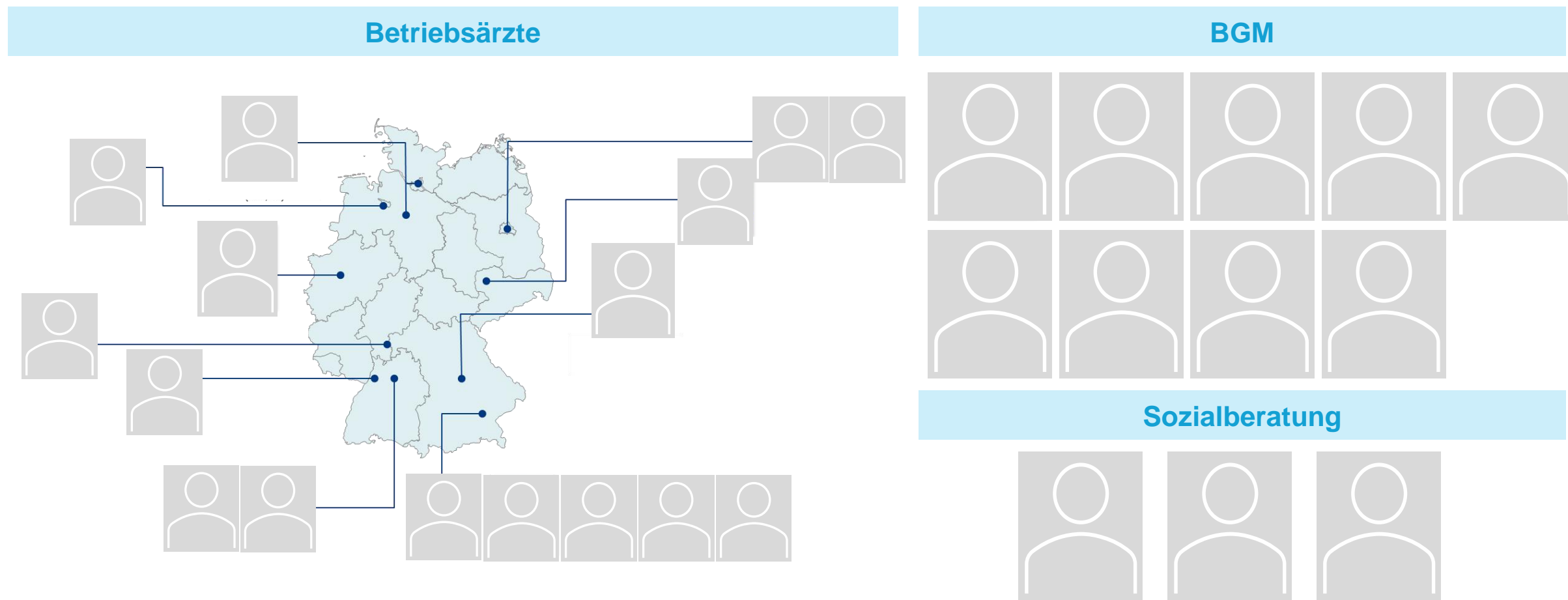


## Unser Commitment

Mit der **Unternehmenserklärung „Allianz für Gesundheit“** committen sich der Vorstand und die Gremien **Arbeits- und Gesundheitsschutz** und **betriebliches Gesundheitsmanagement** fest in unsere Unternehmenskultur zu verankern. So wird ein gesundes Arbeitsumfeld geschaffen, das uns dabei unterstützt, gesund zu bleiben und Arbeit und Privatleben gut miteinander vereinbaren zu können.



# Das Team Gesundheit besteht aus dem Betriebsärztlichen Dienst, der Sozialberatung und dem Team für BGM



# Agenda

- 01** GESUNDHEITSSTRATEGIE ALS BASIS FÜR DAS BGM
- 02** GANZHEITLICHE KENNZAHLENBETRACHTUNG ZUR GESUNDHEIT IN DER ALLIANZ
- 03** BGM-HIGHLIGHTS

# Unsere Mission **Gesund zu arbeiten** wird in fünf Kernfelder übersetzt und ganzheitlich gesteuert

## ZIELSETZUNG



### VERHÄLTNISPRÄVENTION

Arbeitsumgebung – Arbeitsinhalte – Arbeitsorganisation

- ▶ Schaffung eines gesundheitsförderlichen Arbeitsumfelds und Reduktion von externen Gesundheitsrisiken



### VERHALTENSPRÄVENTION

körperliche – psychische – geistig/mentale Gesundheit

- ▶ Nachhaltigen Beitrag zur körperlichen, psychischen und mentalen Gesundheit der Organisation und ihrer Mitarbeiter leisten



### FÜHRUNG

Arbeitssteuerung - Wertschätzung – Team

- ▶ Transparenz und Bewusstsein zum Thema Gesundheit schaffen; Werkzeuge zum Gesundheitsmanagement für Führungskräfte bereitstellen



### KULTUR

Werte – Einstellung – Motivation – Agilität

- ▶ Kultur des gesunden Miteinanders und der Achtsamkeit etablieren, das Thema Gesundheit als Top-Priorität etablieren



### BILDUNG

Qualifikation – Wissen – Kompetenzen – Fähigkeiten – Fertigkeiten

- ▶ Organisation, Führungskräfte und Mitarbeiter, aufmerksam machen, aufklären und (weiter) bilden

# Soft und Hard Facts: Unsere Mission **Gesund zu arbeiten** wird an diversen Indizes und KPIs gemessen

## Soft Facts: GESUNDHEITSSTRATEGIE



### VERHÄLTNISPRÄVENTION

Arbeitsumgebung – Arbeitsinhalte – Arbeitsorganisation



### VERHALTENSPRÄVENTION

körperliche – psychische – geistig/mentale Gesundheit



### FÜHRUNG

Arbeitssteuerung - Wertschätzung – Team



### KULTUR

Werte – Einstellung – Motivation – Agilität



### BILDUNG

Qualifikation – Wissen – Kompetenzen – Fähigkeiten – Fertigkeiten

## Hard Facts: MESS-INDIKATOREN

### Allianz Engagement Survey (AES)

- Mitarbeiterbefragung

### Employee Engagement Index (EEI)

- Zufriedenheit mit Allianz als Arbeitgeber

### Work Well index Plus (WWi+)

- Beurteilung von Arbeitspensum, Autonomie, Manager Unterstützung, Effizienz, Belohnung

### Inclusive Meritocracy Index (IMIX)

- Einschätzung des Arbeitsumfelds

### Psychischen Gefährdungsbeurteilung (PGB)

- Ermittlung psych. Belastung am Arbeitsplatz

### Gesundheits- und Kulturindex (GKI)

- Gesamtbeurteilungen Zufriedenheit und Gesundheit
- Krankheitsbedingte Abwesenheiten

### Arbeitszeitindex (AZI)

- Soll- vs. Ist-Arbeitszeit

# Multiplikation im BGM: Von der Datenerhebung bis zur lokalen Sensibilisierung und Umsetzung

## BGM Dashboard

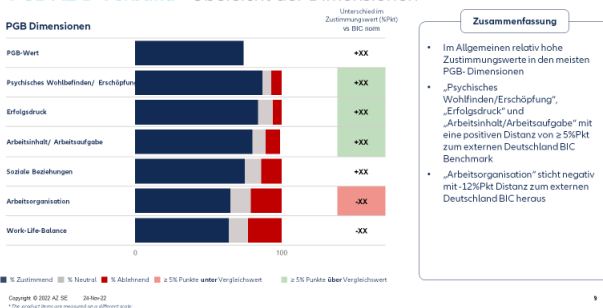
- Auswertung zu Gesundheits-KPIs, psychische Belastung, Krankheitslast und Gesundheitsleistungen für die Sparten der Allianz in Deutschland sowie deren Abteilungen
- Darstellung struktureller Informationen (Anzahl MA, Alter, Geschlecht, Teilzeit) sowie Arbeitszeitindex (Ist- vs. Soll-Arbeitszeit)



## AES, GKI, PGB

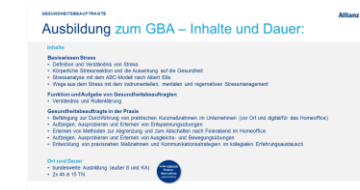
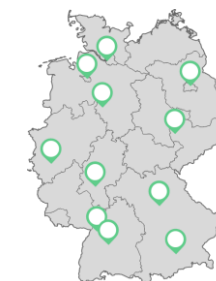
- Neben AES und GKI, **Beurteilung der psychischen Gefährdung** zur Ableitung von effektiven Maßnahmen
- Berücksichtigt werden spezifische Dimensionen aus dem AES/ der PGB sowie weitere Indizes (WWI+, Krankheitslast, Arbeitszeitindex, etc.)

### PGB AZ D Verbund - Übersicht der Dimensionen



## Gesundheitsbeauftragte

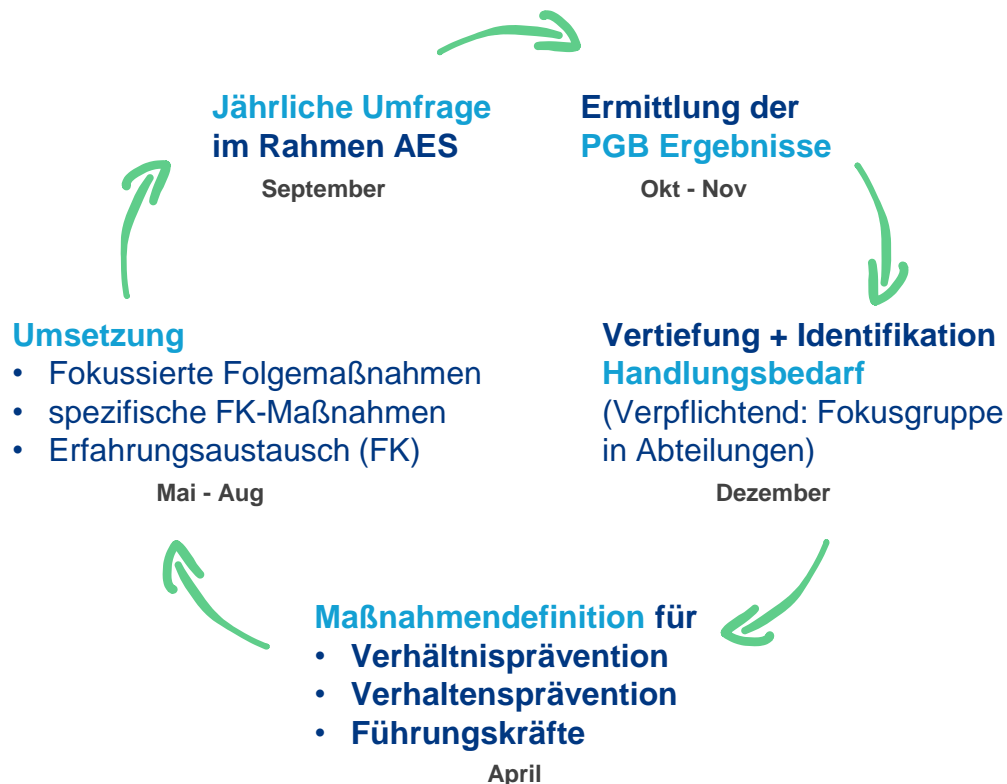
- >400 Gesundheitsbeauftragte deutschlandweit im Einsatz (ca. ein GBA pro Gruppe)
- Stetige Aus- und Weiterbildung
- Hauptaufgaben:
  - Sensibilisieren zum Thema Gesundheit auf Gruppenebene
  - Multiplikatoren für zentrale BGF-Angebote
  - Austausch/Vernetzung mit anderen GBA



# Schlanker und digitaler Prozess, um die psychische Gefährdung unserer MA nachhaltig zu verbessern

## PGB-neu (ab 2022)

- PGB-neu in jährliche AES<sup>1</sup> integriert
- **Vollständig digitaler** Analyse- und Reporting-Prozess
- **Klar definierter** Folgeprozess
- **Effektive Folgemaßnahmen** mit hoher Akzeptanz seitens der Mitarbeiter:innen
- Nachhaltigkeit durch jährlichen Zyklus und klare Verantwortlichkeiten
- **Commitment** des Top Management



## Vorteile der neuen PGB

- Nutzen der **Synergien** zum AES
- **Fokusverschiebung** – schlanke Befragung, mehr Maßnahmen möglich
- Von Verhaltensprävention zu mehr **Verhältnisprävention**
- **Nachhaltigkeit** und Messbarkeit durch Regelprozess
- **Schnellere Reportings** und **bessere Analyse**
- Steigerung der **Attention auf das Thema Gesundheit**
- **Gesündere, motiviertere** und **leistungsstärkere Mitarbeiter:innen und FK**

<sup>1</sup> Nutzen vorhandener AES Fragen + Einbringen einer Zusatzfrage ins globale AES Fragenset

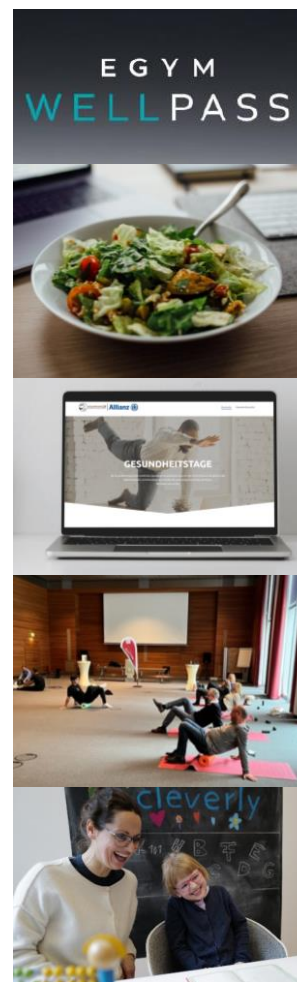
# Agenda

- 01** GESUNDHEITSSTRATEGIE ALS BASIS FÜR DAS BGM
- 02** GANZHEITLICHE KENNZAHLENBETRACHTUNG ZUR GESUNDHEIT IN DER ALLIANZ
- 03** BGM-HIGHLIGHTS

# Exzellente Gesundheitsleistungen für exzellente Mitarbeitende



Der Allianz Deutschland Verbund wurde im Rahmen des **Corporate Health Award** in der höchsten „**Exzellenz-Klasse**“ eingestuft und mit dem **Sonderpreis** in der Kategorie „Controlling“ gewürdigt.



## TOP-Themen 2023

- Zweiter Zyklus **Psychische Gefährdungsbeurteilung (PGB-neu)**
- **Hybride Gesundheitstage**
- Sport-Kooperation **EGYM Wellpass**
- **Ausbildung Gesundheitsbeauftragte**
- **Virtuelle Nachhilfe und Mentoring für Allianz-Kinder**

# Welche Leistungen umfasst das BGM?

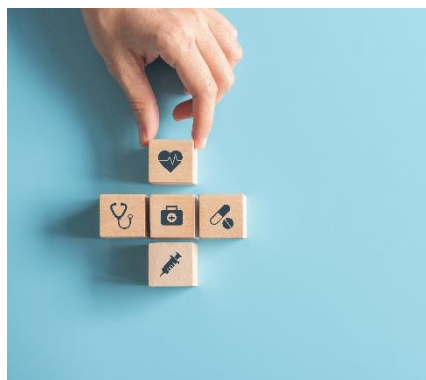
Eine Auswahl unserer Leistungen:

## Zuschüsse und Erstattungen



z.B. Kinderbetreuungs-, Pflegezuschuss oder Kostenerstattung bei Sehhilfen

## Medizinische Unterstützung



z.B. Impfungen und Vorsorgeuntersuchungen, Angebote der betrieblichen Krankenversicherung

## Informations- und Lernangebote



z.B. über Stressreduktion oder Pflegeunterstützung

## Kultur und Führung



z. B. Meeting- und Email-Etikette sowie meetingfreie Tage

## Sportangebot und Übungsvideos



z.B. EGYM Wellpass, Fitnessraum oder geführte Meditation

...und vieles mehr!

# Angebot von über 40 Leistungen zu Gesundheit, Familie und Pflege



## Gesundheit

von Ergonomieberatung über Bewegungsangebote bis zur Vorsorge

## Familie

von der Kinderferienbetreuung bis zur individuellen Beratung



## Pflege

von der Pflegeberatung bis zur Pflegezusatzversicherung

### Ausgewählte Leistungen



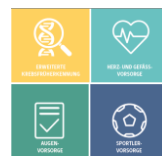
#### Meetingfreie Tage

4 meetingfreie Tage (vor Ostern, Pfingsten & Weihnachten)



#### Thieme TeleCare

Telefonische Beratung in Krisensituationen



#### Betriebliche Krankenversicherung

Leistungen wie medizinische 24/7 Hotline, ärztliche Videosprechstunden uvm.



#### BrainTV

Webinare zu Gesundheit aus neurowissenschaftlicher Sicht



#### pme Familienservice

Beratung zu finanziellen und pädagogischen Themen durch pme Familienservice



#### EGYM Wellpass

umfangreiches deutschlandweites Sport- und Wellnessangebot

# Gesundheitstage - Gesundheit bewussterleben



**Motivation und Bindung**  
von Mitarbeiter:innen



**Sensibilisierung**  
der Mitarbeiter:innen zum  
Thema Gesundheit



**Förderung**  
der allgemeinen  
Mitarbeitergesundheit  
durch Interaktion und  
Bewegung



**Wissens- &  
Informationsvermittlung**  
zum Thema Gesundheit  
und zu bestehenden  
Angeboten



## Hybride Gesundheitstage: Konzept

- **September – Oktober** als Gesundheitsmonate (12.09. - 12.10.)
- **Präsenz Angebot:** 1 Gesundheitstag pro Standort (12.09 - 12.10.)
- Zusätzlich **digitales Angebot** → standortübergreifend und on demand über den gesamten Aktionszeitraum

Vielen Dank!

